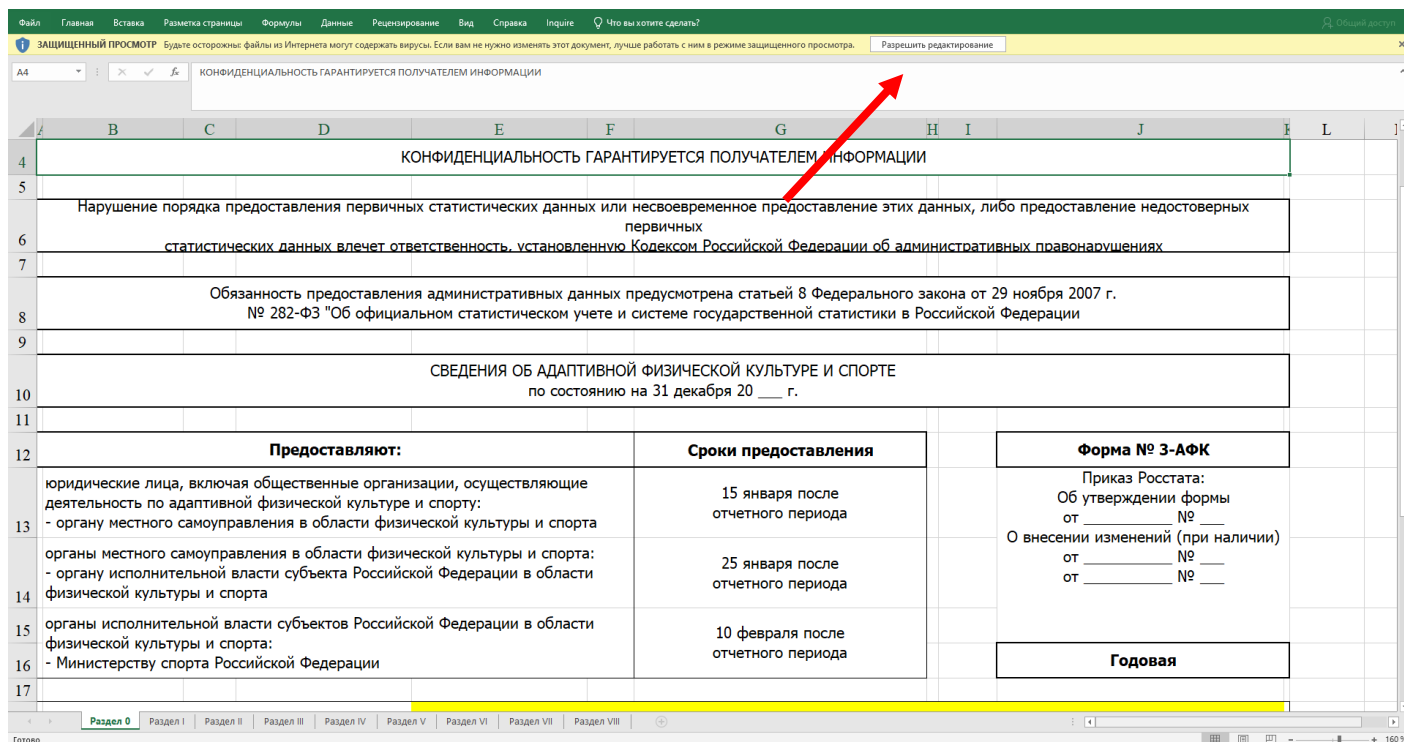


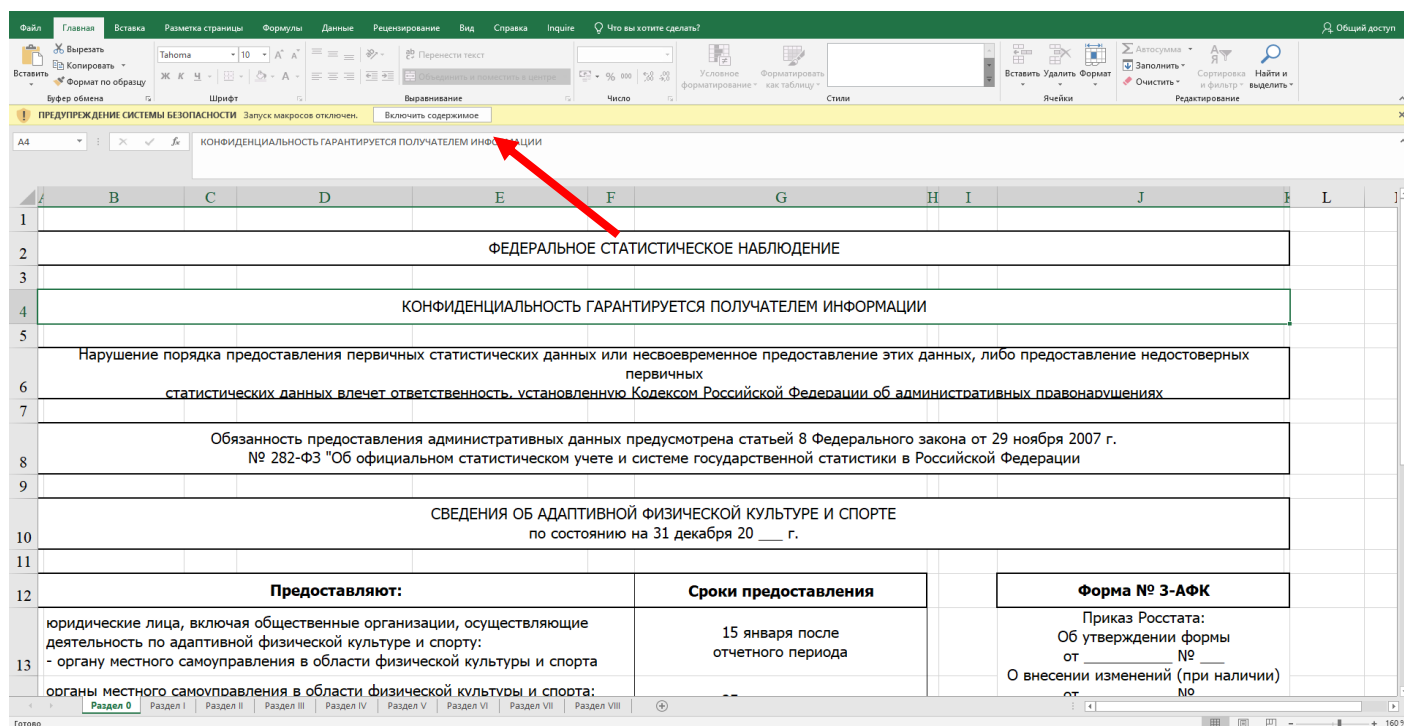
## УВАЖАЕМЫЕ КОЛЛЕГИ! ОЧЕНЬ ВАЖНО!

Перед заполнением первичного файла в Excel (не ниже версии 2007 года) необходимо **В ОБЯЗАТЕЛЬНОМ ПОРЯДКЕ** включить макросы. В случае невключения макросов данные первичных файлов отображаются некорректно.

### Кнопка включения находится в верхней части файла

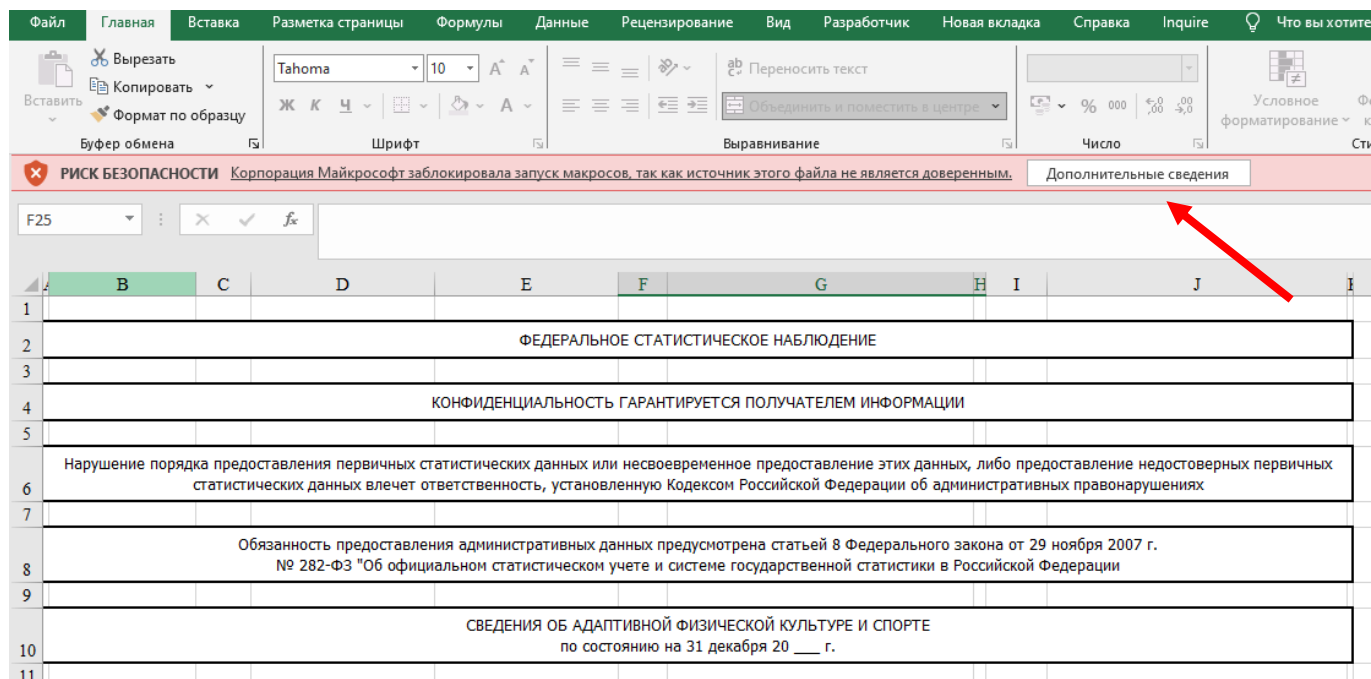


### Если запуск макросов отключен, необходимо включить содержимое

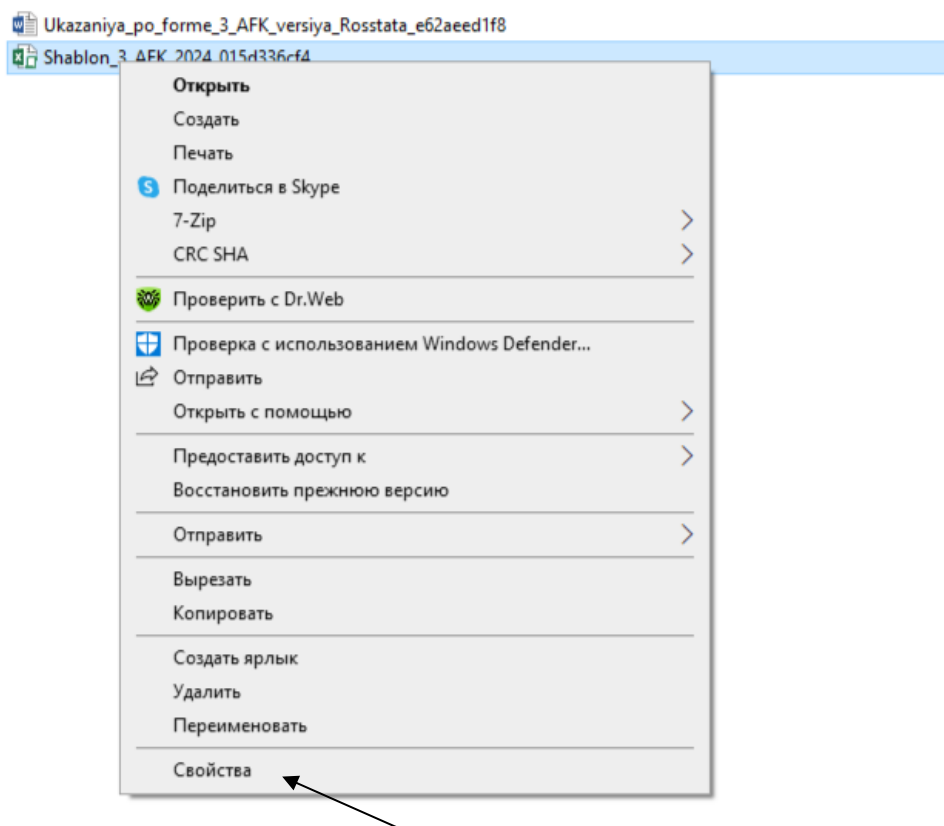


## Возможен следующий случай:

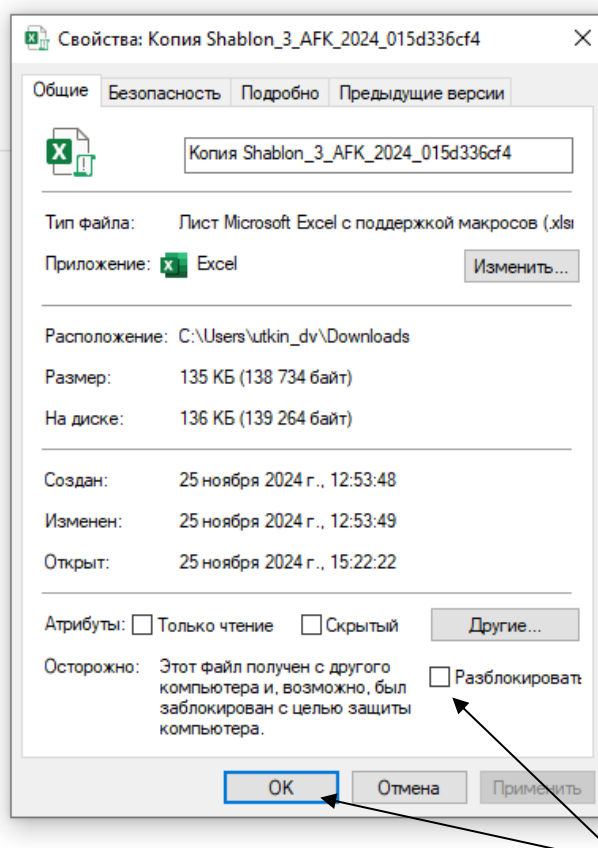
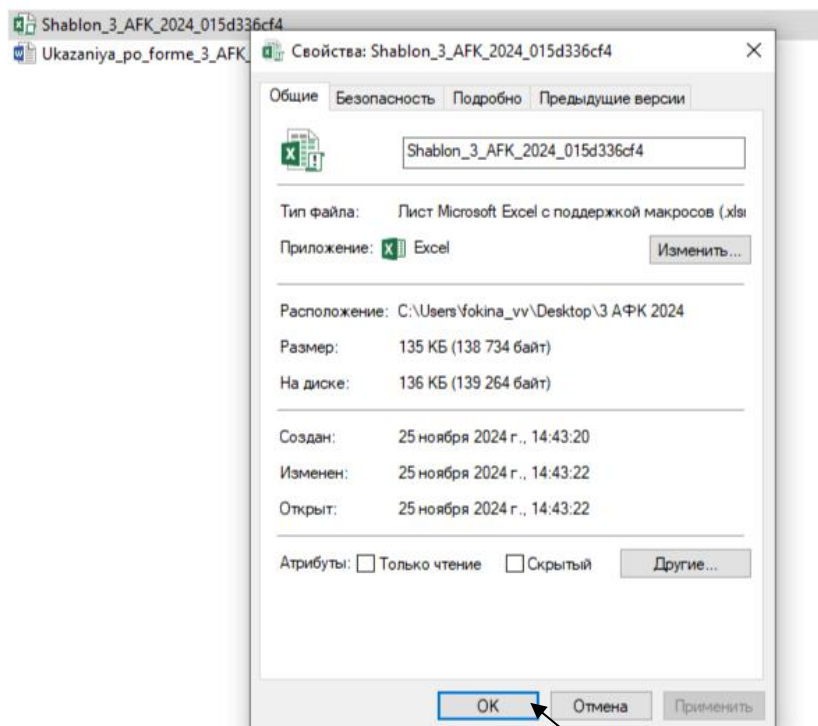
После включения содержимого, может возникнуть следующее предупреждение системы безопасности на панели сообщений:



Необходимо закрыть файл. Далее правой кнопкой мыши нажать на имя файла и в открывшемся окне нажать на «свойства» файла.



Далее в открывшемся диалоговом окне проставить чек-бокс в «Разблокировать» и нажимаем ОК.



После выполнения данных операций макросы включены и файл готов к заполнению данными.

**ВНИМАНИЕ!** Исходный файл нужно переименовать согласно категории организации, краткому наименованию и месту нахождения организации.

**Пример: МБУ ДО САШ ПСР г. Челябинск**